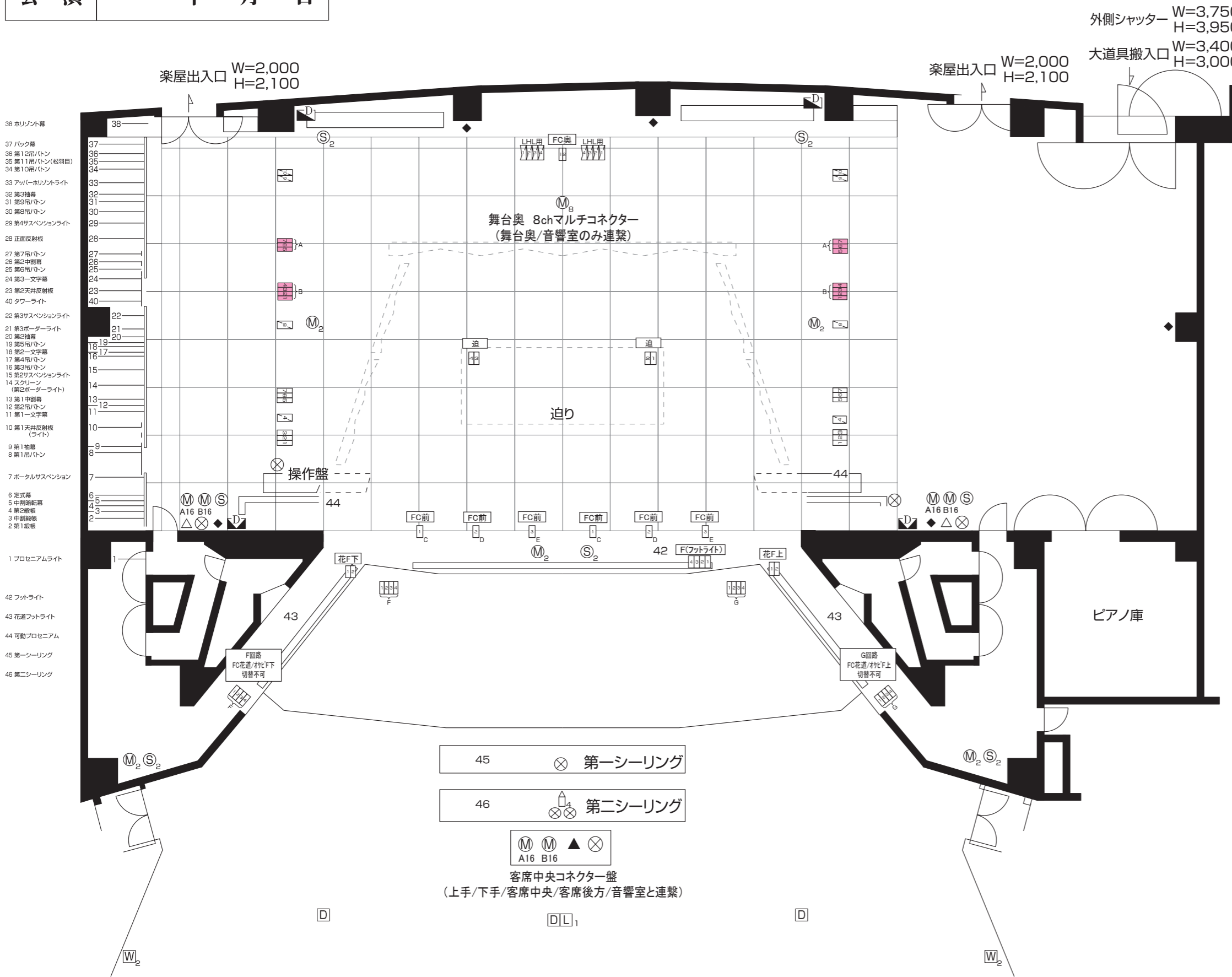
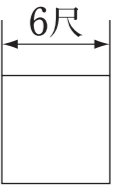


公演名	
公演	年 月 日

ひたちなか市文化会館大ホール舞台平面図



- △ 音響電源/上手・下手
 出力主幹 125A
 分岐主幹 1~10 各30A
 [1~6 端子出(ネジ径4mm)
 7~10 C型30A]
- D1 照明仮設電源盤/上手・下手
 出力主幹 250A
 分岐主幹 1, 2 125A
 分岐主幹 3, 4 40A 端子出(ネジ径8mm)
 DMX IN×1 DMX OUT×1 (電源C型30A 2口)
- D2 マルチコンセント盤/上手(下記回路の切替で使用可)
 F(フットライト) 1, 2, 3, 4
 花F上(上手花道フットライト) 1, 2
 FC前 1, 2
 PTW上(上手ポータルタワーライト) 1, 2, 3, 4
 TW上(上手タワーライト) 1, 2, 3, 4
 DMX OUT×2 (電源ミニC型20A×3) LAN×1
- D3 マルチコンセント盤/下手(下記回路の切替で使用可)
 花F下(下手花道フットライト) 1, 2
 迫(FC迫) 1, 2, 3, 4
 PTW下(下手ポータルタワーライト) 1, 2, 3, 4
 TW下(下手タワーライト) 1, 2, 3, 4
 DMX OUT×2 (電源ミニC型20A×3) LAN×1
- フロアーコンセント (30A)
- " (60A)
- A 同英字がコンモ
- ▲ ピンスポット (2KWクセノン)
- Ⓜ A16 16chマルチコネクターA
 (上手/下手/客席中央/客席後方/音響室連繋)
- Ⓜ B16 16chマルチコネクターB
 (上手/下手/客席中央/客席後方/音響室連繋)
- Ⓜ マイクコネクター
- ⊗ インカム
- ▲ 音響電源 (平行、20A)
- W ウォールコンセント 30A×2口
- Ⓢ スピーカーコネクター
- D DMX OUT×1 (電源 平行2口)
- D L1 DMX IN×2 (電源 C型30A2口) LAN×1
- D L2 DMX IN×2 (電源 平行2口) LAN×1
- ◆ 平行電源2口 (舞台奥は楽屋廊下と同回路)